

\$820,000

في مركز نيسانتاسي في سيسلي / بسكتاش

شرفات: 2 - 1	الكثير لا: 7001
عدد الطوابق: 4	المساحة (م 2): 153 - 300
المسافة إلى البحر: كم 5	مساحة الأرض (م 2): 97.000
المسافة إلى المطار: كم 38	غرف نوم: 4
	الحمامات: 2 - 1

خصائص المنشأة؛

خدمات الاستقبال والإرشاد	همام	شرفة
موقف سيارات	البيت الذكي	حمام السباحة
تكييف	حديقة	الفصائيات
مصعد	إرسال الإشارات	الأجهزة

وصف؛

يرتفع هذا المشروع في شيشلي ، إحدى المناطق البارزة في اسطنبول. يتم تطوير المشروع في قلب شارع Halaskargazi و Valikonağı Rumeli. المشروع عبارة عن مشروع متعدد الاستخدامات يتكون من 62 وحدة سكنية للبيع بأنواع 1 + 1 و 2 + 1 و 3 + 1 و 4 + 1.

بالإضافة إلى 99 مكتبًا و 146 غرفة فندقية و سيضيف مركز التسوق الممشي لوتًا جديدًا إلى نيشانتاشي ، أرقى أحياء المدينة.

تبلغ مساحة المشروع الإجمالية 97000 متر مربع. بالإضافة إلى ذلك ، يتناغم المشروع مع الهندسة المعمارية التقليدية للمنطقة. من السمات البارزة للمشروع X Walk ، الذي يقدم تجربة تسوق ومعيشة جديدة تمامًا. مع تصميمه المتميز والفاخر باستخدام مواد مختلفة ، ومناظر طبيعية دقيقة ومناطق اجتماعية كبيرة ، يوفر X Walk فرصة للاسترخاء والتواصل الاجتماعي في اسطنبول ، مع تقديم تفسير حديث ومبتكر لمفهوم الفناء.

هناك 99 مكتبًا في أنواع 1 + 1 و 2 + 1 و 3 + 1 في المشروع. وبالتالي ، بفضل هذه المكاتب الحديثة التي تواجه شوارع مختلفة ، يمكنك الجمع بين حياتك اليومية والعمل معًا. سارعوا بالاتصال بنا واستمتعوا بأفضل الأسعار الآن!

يقدم المشروع موقعًا متميزًا للغاية في شيشلي. ستكون في قلب الحياة مع المشروع الواقع في شيشلي ، واحدة من أكثر المناطق المركزية في اسطنبول. هذا المشروع هو فقط ؛

5 دقائق إلى ميدان تقسيم ،

10 دقائق إلى مجيدي كوي ،

15 دقيقة إلى زينجيرليكوبو ،

20 دقائق ليفنت ،

40 دقيقة إلى مطار إسطنبول الكبير.

\$820,000

في مركز نيسانتاسي في سيسلي / بسكتاش

Этот проект возвышается в ишли, одном из выдающихся районов Стамбула. проект разрабатывается в самом центре проспектов проспектов аласкаргази , Румели и аликонаги. Проект представляет собой многофункциональный проект, состоящий из 62 резиденций для продажи в вариантах 1+1, 2+1, 3+1 и 4+1

придадут новый المشي Кроме того, 99 офисов, гостиница на 146 номеров и торговый центр .колорит Нишанташи , самому престижному району города

في бшая площадь застройки. роме того, проект гармонично вписывается вписывается традиционную архитектуру региона. одной из выдающихся особенностей проекта является X Walk, который предлагает совершенно новый опыт поно. Благодаря своему привилегированному и роскошному дизайну с использованием различных материалов, тщательному озеленению и большим социальным зонам, X Walk предлагает возможность отдохнуть и пообщаться в Стамбуле, привнося при этом современную и творческую интерпретацию концепции .внутреннего двора

В проекте 99 офисов 1 + 1 , 2 + 1 и 3 + 1. аким образом, благодаря тим современным офисам, выходящим на разные улицы, вы можете объединить. оропиться, свяжитесь ами и !насладитесь лучшими прямо сейчас

проект предлагает очеоны. ы окажетесь в центре изни благодаря проекту, расположенному в 'ишли, одном из самых центральнь. Только этот проект

.минут до площади Таксим 5

.минут до Мечидиекёй 10

минут до Зинуюир 15

.минут до Левента 20

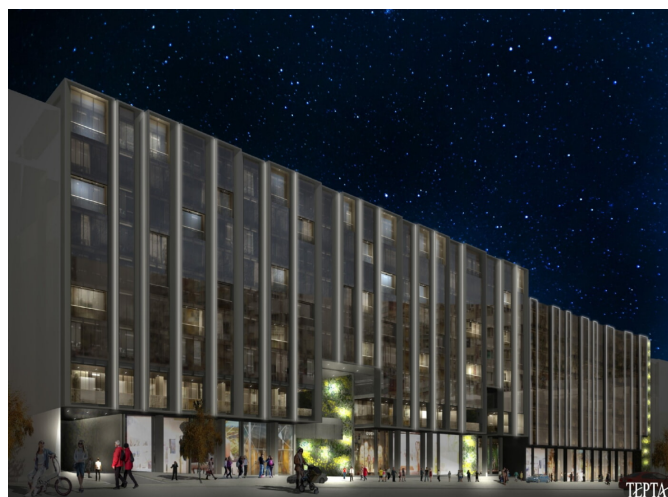
.минут до аэропорта Стамбула 40

444 1 599
info@turquainvest.com

TURQUA
invest

\$820,000

في مركز نيسانتاسي في سيسلي / بسكناش

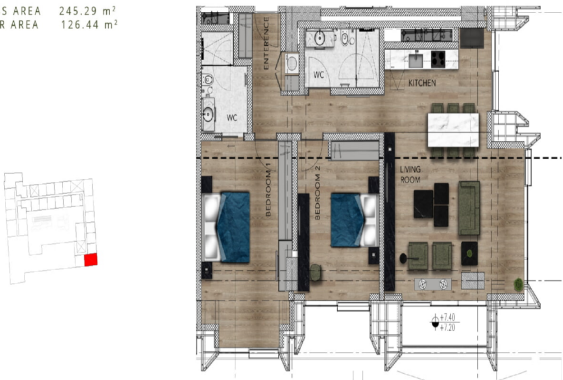


31.12.2025



(2+1) FLOOR PLAN (HOUSING) - ZAFER STREET SIDE

GROSS AREA 245.29 m²
CLEAR AREA 126.44 m²



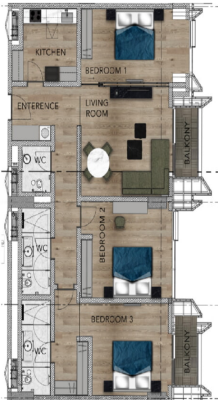
\$820,000

في مركز نيسانتاسي في سيسلي / بسكناش

(3+1) FLOOR PLAN (HOUSING) - KÜLETMAN HAZIF SIDE

GROSS AREA 152.25 m²
CLEAR AREA 78.48 m²

GROSS AREA 144.49 m²
CLEAR AREA 74.48 m²



(2+1) DUPLEX (RESIDENCE)

GROSS AREA 346.60 m²
CLEAR AREA 178.66 m²



(2+1) FLOOR PLAN (HOUSING) - KÜLETMAN HAZIF SIDE

GROSS AREA 152.25 m²
CLEAR AREA 78.48 m²



(3+1) DUPLEX (RESIDENCE)

GROSS AREA 390.62 m²
CLEAR AREA 201.35 m²



(1+1) FLOOR PLAN (HOUSING) - ZAFER STREET SIDE

GROSS AREA 178.08 m²
CLEAR AREA 88.70 m²



(1+1) DUPLEX (RESIDENCE)

GROSS AREA 383.05 m²
CLEAR AREA 197.45 m²

