

\$1,071,000

مشروع فخم وعائلي في كاغيثان / اسطنبول

الكثير لا: 207	غرف نوم: 2
المساحة (م 2): متر مربع 143-186	الحمامات: 1-2
مساحة الأرض (م 2): م 27000	شرفات: 1
عدد الغرف: 1	المدرجات: 1

خصائص المنشأة؛

وصف؛

يضم هذا المشروع 559 منزل و 55 محل تجاري. يقدم المشروع خيارات للشقق تتراوح من 2 + 1 إلى 3.5 + 1. المشروع هو أحد المشاريع السكنية ذات أعلى عائد محتمل في المنطقة. توفر هذه المنازل أسلوب حياة بوتيك. في المشروع ، تجمع الهندسة المعمارية الحديثة بين الراحة التامة. منازل فريدة من نوعها تنتظر احتضانك أنت وأحبائك.

لن تقابل حياة جديدة تمامًا فحسب ، بل ستقابل أيضًا علامة تجارية جديدة لك في المشروع. ستجد فرصة للعيش بفرح أثناء تجربة هواية جديدة ستكون مفيدة لروحك في المجالات الاجتماعية. سوف تنتظر لحظات ممتعة في Life Club حيث ستقضي بعض الوقت مع أصدقائك وأحبائك.

المشروع: ريفر سايد والمناطق الخضراء

تم تطوير المشروع على مرحلتين عند نقطة عبور كاغيثان ومسلك على ضفاف نهر سادباد. يوفر المشروع حياة مميزة بفضل وجود المساحات الخضراء على ضفاف النهر. حياة فاخرة على الشاطئ المائي والأخضر ...

يوفر المشروع ، الذي يحمل توقيع شركة إنشاءات موثوقة ، العديد من الفرص الاجتماعية. يمكنك أن تعيش ثقافة الجوار في المناطق المشتركة. أيضًا ، يمكنك المشي لمسافات طويلة بعيدًا عن ضغوط المدينة مع بيوت الأشجار ومناطق المشي بفضل شارع التسوق. ستلبي جميع احتياجاتك بسهولة دون مغادرة منزلك.

بينما تحافظ على لياقتك البدنية من خلال صالة الألعاب الرياضية المجهزة بالكامل ، سيخرج أطفالك بأمان في الملعب. هناك أيضًا مرافق اجتماعية مشتركة مثل المطاعم والمقاهي وغرف الهوايات ومنطقة اليوجا وقاعات الاجتماعات في المشروع. بالإضافة إلى المشي ومناطق الرياضة في الهواء الطلق ، ستستمتع ببداية جديدة لحياة صحية في الساونا وغرفة البخار والحمام التركي واللياقة البدنية ومنطقة بيلاتيس والاستوديو والمسح الداخلي.

مشروع الإسكان ذو الإمكانيات الأعلى!

المشروع ، هناك مناطق خاصة ومناطق سينما حيث يمكنك الاستمتاع بالفيلم في 4 مواسم ، ستشعر بنسيم الرياح العذب في سينما في الهواء الطلق في الصيف. من ناحية أخرى ، ستقضي وقتًا ممتعًا في السينما الداخلية في فصل الشتاء.

\$1,071,000

مشروع فخم وعائلي في كاغيثان / اسطنبول

وفقًا لأبحاث Forbes Turkey ، يظهر مشروع المشروع على أنه أعلى عائد محتمل بين مشاريع سكنية. في المشروع ، تم تخطيط المنازل كشقق فسيحة بتصميم عصري لالتقاط أشعة الشمس الخارجية. ستستمتع بقهوتك على الشرفات المطلّة على البحيرة في المشروع.

على الجانب الأوروبي

ستظهر الحياة في المنطقة من خلال مشاريع التجديد والمناظر الطبيعية ومسارات المشي لمسافات طويلة ومسارات الدراجات ، مناطق الترفيه وكذلك الطرق والمواصلات ومشاريع البنية التحتية. فقط استثمر في أكثر المناطق قيمة في الجانب الأوروبي. جني الأرباح واستفد من أفضل الأسعار.

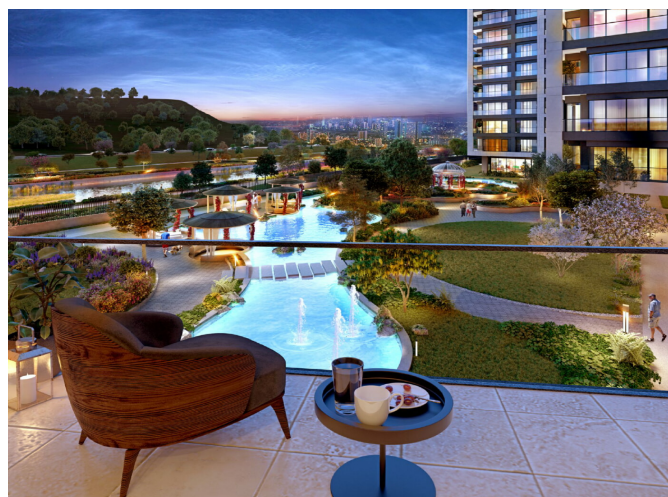
المشروع مفيد للغاية من حيث الموقع. ستكون طرق ربط TEM و E5 بجوارك مباشرةً. علاوة على ذلك ، تقع ليفنت وميسيديكوي على بعد 10 دقائق ومسلك على بعد 5 دقائق. سيتمكن السكان من الوصول إلى تقسيم وبشكتاش في غضون 15 دقيقة. تم بناء المشروع على الجانب الأوروبي من اسطنبول ، ويقع المشروع بجوار Levent and Maslak ، على مسافة قريبة من Havaray والمترو وعلى بعد دقيقتين من طريق TEM السريع.

444 1 599
info@turquainvest.com

TURQUA
invest

\$1,071,000

مشروع فخم وعائلي في كاغيثان / اسطنبول



31.12.2025

444 1 599
info@turquainvest.com

TURQUA
invest

\$1,071,000

مشروع فخم وعائلي في كاغيثان / اسطنبول



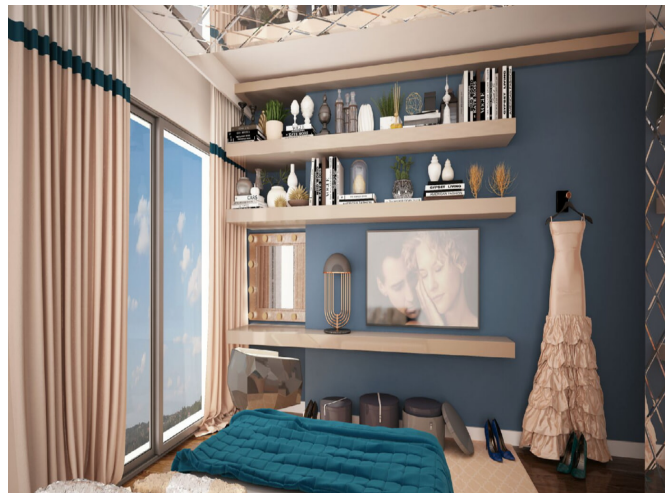
31.12.2025

444 1 599
info@turquainvest.com

TURQUA
invest

\$1,071,000

مشروع فخم وعائلي في كاغيثان / اسطنبول



31.12.2025