

\$200,000

مشروع استثماري مذهل بالقرب من المطار الثالث في باشاك شهير / اسطنبول

الحمامات: 1-2	الكثير لا: 179
شرفات: 1	المساحة (م 2): متر مربع 64-129
عدد الطوابق: 22	مساحة الأرض (م 2): مترًا مربعًا 12.666
المسافة إلى المطار: كم 25	غرف نوم: 1

خصائص المنشأة؛

وصف؛

كيف تريد أن تبدأ حياة جديدة فوق السحاب في باشاك شهير ، مركز مدينة اسطنبول الجديد؟ مع الفرص التي يوفرها هذا المشروع ، ستبدأ حقبة جديدة في حياتك. ستعيد اكتشاف معنى السعادة والراحة من خلال خيارات الشقق الحديثة والواسعة والمريحة 1 + 1 و 2 + 1.

يستغرق الوصول إلى مطار إسطنبول من المشروع 12 دقيقة فقط. أنت على بعد دقيقتين من المترو ، و 5 دقائق من الطريق السريع TEM ، و 12 دقيقة من مطار أتاتورك ، و 12 دقيقة من الطريق السريع E-5 ، ودقيقة واحدة فقط من مستشفى مدينة باشاك شهير ، أكبر مستشفى في أوروبا.

تقع الفرص الاجتماعية التي يوفرها باشاك شهير ، مركز مدينة اسطنبول الجديد ، بجوار المشروع مباشرةً. الحديقة النباتية ، حيث يمكنك قضاء وقت ممتع مع عائلتك وأحبائك ، وأكبر مستشفى في أوروبا على بعد مسافة قصيرة سيرًا على الأقدام. يوفر قرب المشروع من الجامعات والمستشفيات والمتنزهات فرصة عظيمة للمستثمرين وكذلك الأطباء والطيارين ورجال الأعمال والطلاب.

تم بناء المشروع على مساحة إجمالية تبلغ 12666 مترًا مربعًا ، من التي تبلغ مساحتها 10.000 متر مربع مخصصة للمساحات الخضراء والحدائق ومساحات المعيشة المفتوحة.

يمكنك النوم براحة البال دون القلق بشأن المشروع ، أو مغادرة منزلك دون مشاهدة. ستكون دائمًا بأمان بفضل أنظمة المراقبة كاميرات المراقبة على مدار الساعة طوال أيام الأسبوع ، وأدوات التحكم الأمنية عند المدخل وموقف السيارات الداخلي.

الموقع المثالي للمشروع ، والامتيازات من فئة 5 نجوم التي يقدمها لضيوفه ، سيستمر القرب من مطار إسطنبول والطرق الرئيسية ، ومسافته سيرًا على الأقدام من أكبر مستشفى في أوروبا ، في تقديم أكثر مما توقعوا لسكانه ومستثمريه.

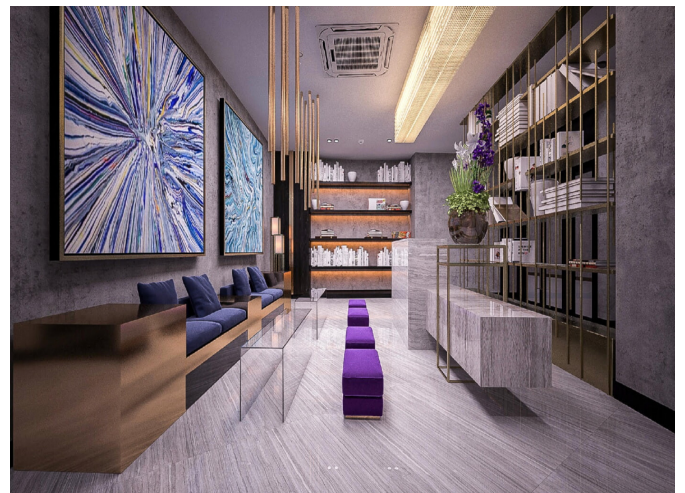
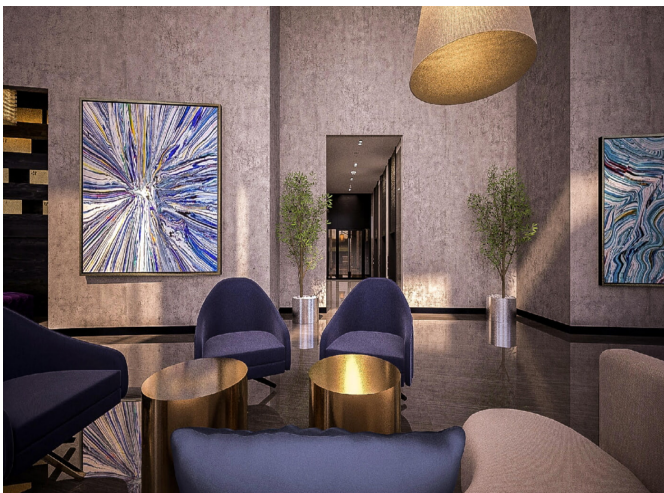
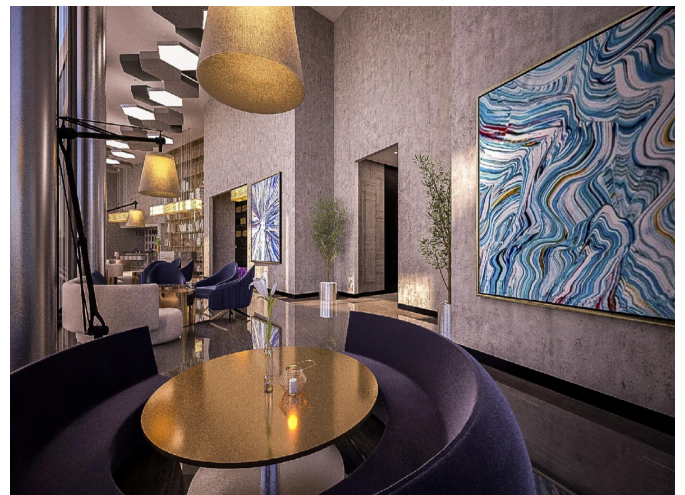
\$200,000

مشروع استثماري مذهل بالقرب من المطار الثالث في باشاك شهير / اسطنبول



\$200,000

مشروع استثماري مذهل بالقرب من المطار الثالث في باشاك شهير / اسطنبول



\$200,000 مشروع استثماري مذهل بالقرب من المطار الثالث في باشاك شهير / اسطنبول

