

\$1,200,000

واحد من أفخم مشاريع NISANTASI في سيسلي / اسطنبول

الحمامات: 1-2	الكثير لا: 9002
عدد الطوابق: 22	المساحة (م 2): م 322 2 - 80
المسافة إلى البحر: كم 3	مساحة الأرض (م 2): م 5100 2
المسافة إلى المطار: كم 43	غرف نوم: 5+

خصائص المنشأة؛

شرفة	موقف سيارات	البيت الذكي
حمام السباحة	تكييف	حديقة
الفنائيات	مصطبة	إرسال الإشارات
مصعد	الأجهزة	خدمات الاستقبال والإرشاد
همام		

وصف؛

يتم تنفيذ هذا المشروع عند تقاطع شيشلي وبشيكناش وبيوغلو ، في مركز الأنشطة الاجتماعية والثقافية في الجانب الأوروبي من اسطنبول. مع المساكن المعروضة للبيع في المشروع ، تبدأ الحياة من جديد في وسط المدينة. في مشروع الحياة المختلطة ، والذي يشمل الفنادق والمكاتب والمساكن ، سيكون لديك مساكن تلبي رغباتك واحتياجاتك.

المشروع الذي تم بناؤه في نيشانتاشي ، حيث توجد العلامات التجارية المشهورة عالميًا في وحدة مع المساكن التي تشهد تاريخ اسطنبول ، لديها العديد من المعدات لتلبية متطلبات واحتياجات المستثمرين. مع المشروع ، الذي سيأخذك في رحلة سحرية تنقل الماضي إلى الحاضر ، ستبدأ الحياة من جديد في وسط اسطنبول. نيشانتاشي ، بهياكلها التي تتنفس الفن ، تحافظ على روعتها مع هذا المشروع.

مع المشروع الذي سيكشف عن اختلافه مع مفهوم الحياة المختلطة بين مشاريع الإسكان في اسطنبول ، ستبدأ الحياة من جديد ضد مضيق البوسفور الفريد. تم تصميم مساحات المعيشة الفسيحة والمشرقة في المشروع ، والتي ستجعلك تشعر براحة اللون الأزرق في المنزل كل يوم ، تمامًا مع مراعاة احتياجاتك. تمت إضافة تفسير معاصر للراحة العالية في المشروع ، والذي يجمع بين مساحات المعيشة الفاخرة المريحة مع تصميمات بيئية وتكنولوجية حديثة.

يرتفع المشروع في شارع Valikonağı في Nişantaşı. في المشروع ، الذي تم تحقيقه في مفترق طرق تاريخ اسطنبول والبنية الاجتماعية ؛ الفنادق والمكاتب والمساكن. هناك 31 نوعًا مختلفًا من المساكن في المشروع ، حيث يتم تقديم خدمات إقامة كاملة التجهيز. هناك 121 مسكن في المشروع ، والذي يتكون من بناء واحد و 22 طابقًا. هناك العديد من البدائل المختلفة من 1 + 1 إلى البنتهاوس في مشروع الإسكان ، حيث يمكنك بسهولة العثور على سكن مناسب لكل طلب واحتياجات.

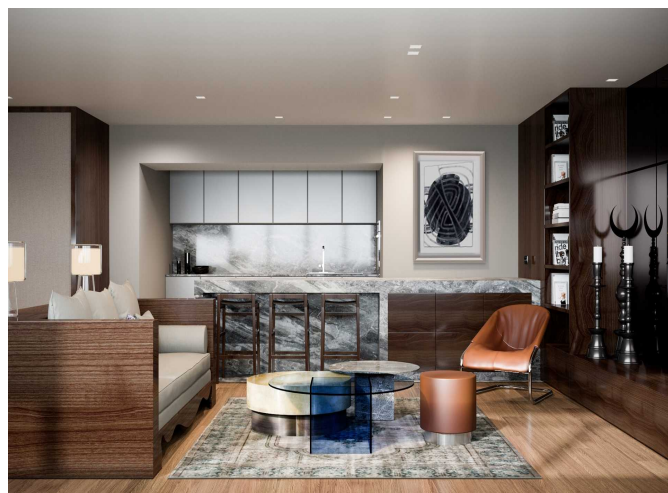
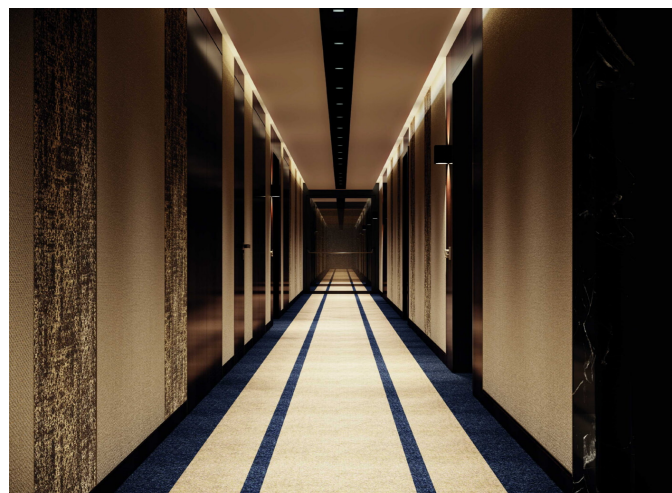
المشروع الذي يصمم مساكن مصممة بشكل احترافي بتصميمات مبتكرة وأصلية مع التكنولوجيا العالية ، تدعو المستثمرين إلى مساحات معيشية مريحة. يقع المشروع في Nişantaşı ، الموقع الأكثر تميزًا في المدينة ، ويكشف عن اختلافه بين مشاريع الإسكان في اسطنبول سواء مع المساكن المعروضة للبيع أو مع خدمات الإقامة المتميزة التي يقدمها للمستثمرين. في الوقت نفسه ، تنتظر العديد من الفرص ، من خدمة صف السيارات الخاصة إلى مناطق رعاية الحيوانات الأليفة ، في المشروع ، والذي يُشار إليه كثيرًا بمرافقه الاجتماعية.

444 1 599
info@turquainvest.com

TURQUA
invest

\$1,200,000

واحد من أفخم مشاريع NISANTASI في سيسلي / اسطنبول



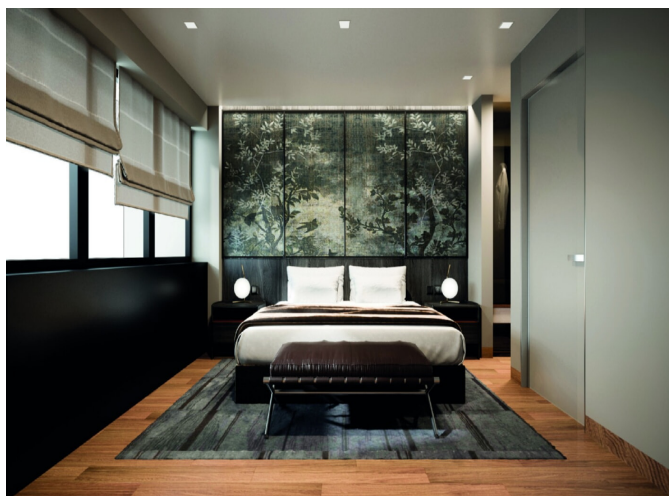
31.12.2025

444 1 599
info@turquainvest.com

TURQUA
invest

\$1,200,000

واحد من أفخم مشاريع NISANTASI في سيسلي / اسطنبول



31.12.2025

\$1,200,000

واحد من أفخم مشاريع NISANTASI في سيسلي / اسطنبول

