

**УДИВИТЕЛЬНЫЙ ПРОЕКТ ДЛЯ ИНВЕСТИЦИЙ РЯДОМ С НОВЫМ
АЭРОПОРТОМ В БАШАКШЕХИР/СТАМБУЛ**
\$200,000
Много не: 179

Ванные комнаты: 1-2

Площадь (м2): 64-129 м2

Балконы: 1

Площадь участка (м2): 12.666 м2

Количество этажей: 22

Спальни: 2

Расстояние до аэропорта: 25 КМ

Характеристики недвижимости;

Консьерж	Меблировка	Лифт
Сигнализация	Техника	Бассейн
Кондиционирование воздуха	Стоянка	Умный дом
Парк	Спутниковое телевидение	Хамам

Описание;

Хотели бы вы начать новую жизнь над облаками в Башакшехире, новом центре Стамбула? Благодаря возможностям, предлагаемым этим проектом, в вашей жизни начнется новая эра. Вы заново откроете для себя смысл счастья и комфорта с нашими современными, просторными и удобными вариантами квартир 1+1 и 2+1.

От проекта до аэропорта Стамбула можно добраться всего за 12 минут. Вы находитесь в 2 минутах от метро, в 5 минутах от шоссе ТЕМ, в 12 минутах от аэропорта Ататюрк, в 12 минутах от шоссе Е-5 и всего в 1 минуте от городской больницы Башакшехир, крупнейшей больницы в Европе.

Социальные возможности, предлагаемые Башакшехиром, новым центром Стамбула, находятся рядом с проектом. Ботанический парк, где можно прекрасно провести время с семьей и близкими, и крупнейшая в Европе городская больница находятся в шаговой доступности. Близость проекта к университетам, больницам и паркам открывает большие возможности для инвесторов, а также врачей, пилотов, бизнесменов и студентов.

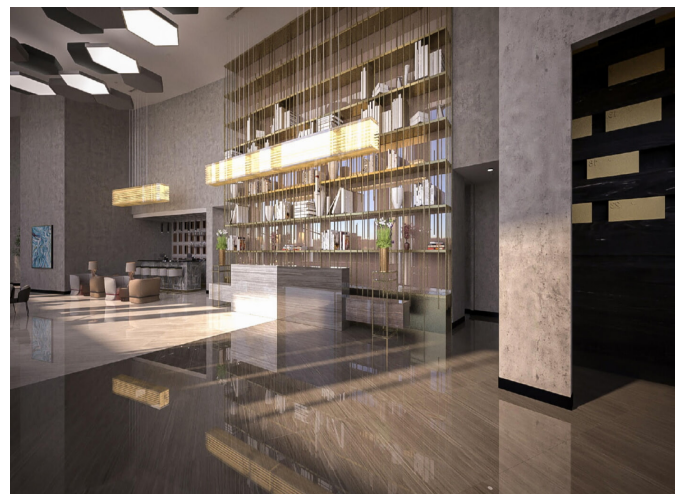
Проект построен на общей площади 12 666 м2, из которых 10 000 м2 отведено под зеленые насаждения, парки и открытые жилые пространства.

Вы можете спать спокойно, не беспокоясь о проекте, или выйти из дома, не беспокоясь. Вы всегда будете в безопасности благодаря системам видеонаблюдения 24/7, контролю безопасности на въезде и крытой парковке.

Идеальное расположение проекта, 5-звездочные привилегии, которые он предлагает своим гостям, его близость к аэропорту Стамбула и основным дорогам, а также пешая доступность до крупнейшей в Европе городской больницы, по-прежнему будут предлагать жителям и инвесторам больше, чем они ожидали.

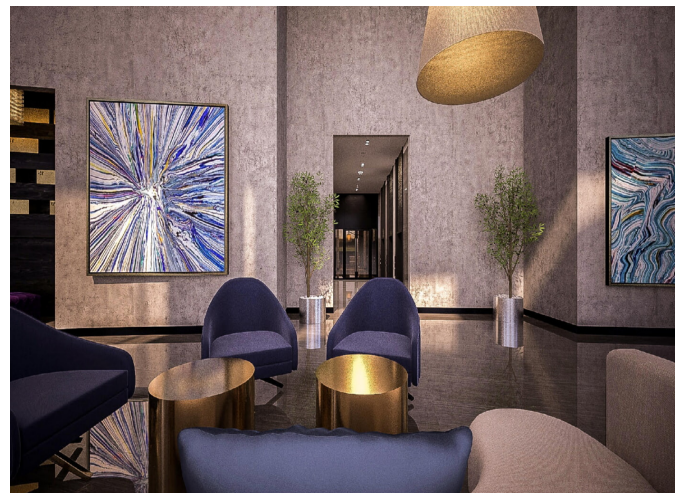
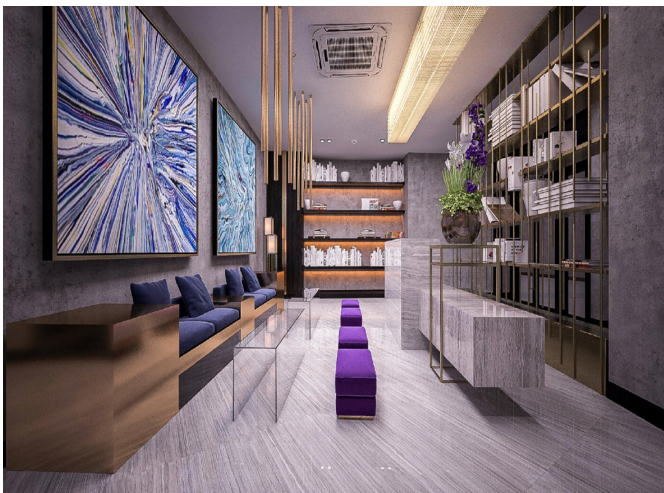
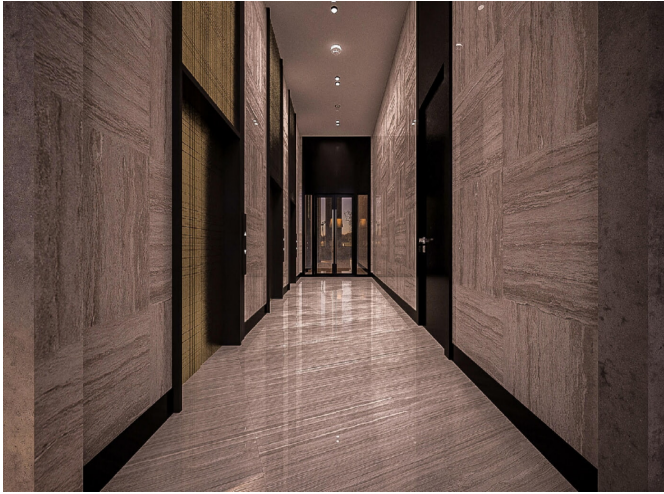
**УДИВИТЕЛЬНЫЙ ПРОЕКТ ДЛЯ ИНВЕСТИЦИЙ РЯДОМ С НОВЫМ
АЭРОПОРТОМ В БАШАКШЕХИР/СТАМБУЛ**

\$200,000



**УДИВИТЕЛЬНЫЙ ПРОЕКТ ДЛЯ ИНВЕСТИЦИЙ РЯДОМ С НОВЫМ
АЭРОПОРТОМ В БАШАКШЕХИР/СТАМБУЛ**

\$200,000



**УДИВИТЕЛЬНЫЙ ПРОЕКТ ДЛЯ ИНВЕСТИЦИЙ РЯДОМ С НОВЫМ
АЭРОПОРТОМ В БАШАКШЕХИР/СТАМБУЛ**

\$200,000

