

**Много не:** 14001

**Ванные комнаты:** 1-2

**Площадь (м2):** 66 - 290 м2

**Расстояние до моря:** 7 КИЛОМЕТРОВ

**Площадь участка (м2):** 132.000 м2

**Расстояние до аэропорта:** 50 км

**Спальни:** 5+

### Характеристики недвижимости;

Стоянка	Умный дом	Бассейн
Кондиционирование воздуха	Парк	Спутниковое телевидение
Сигнализация	Лифт	Техника
Консьерж	Хамам	

### Описание;

Расположенный в выгодном с точки зрения транспорта месте, проект привлекает внимание своей близостью к трассе Е-5, самой оживленной транспортной магистрали Стамбула и торговым центрам. Расположенный в районе, окруженном важными транспортными сетями, такими как Metrobus, TEM Highway и аэропорт Ататюрк, проект предоставляет своим инвесторам большое преимущество благодаря своему расположению. Строительные работы школы, реализованные в рамках проекта, завершены. Школа была открыта для обучения и воспитания.

Проект, который реализуется с инвестициями в размере 203 миллионов турецких лир на строительной площади в 132 тысячи квадратных метров в самой ценной точке региона, выделяется своим широким ландшафтом и социальными жилыми помещениями. В то время как 85 процентов территории проекта отведено под ландшафтный дизайн, он предлагает приятную жизнь благодаря своей зеленой концепции, эстетической архитектуре, комфортабельным квартирам, коммерческим площадям, где можно удовлетворить повседневные потребности, а также богатым спортивным и общественным местам. В проекте; Концепция базара, которая будет включать 60 магазинов, запланированных для удовлетворения потребностей региона, создаст особое деловое и жилое пространство для инвесторов. Проект, разработанный для удовлетворения потребностей семей с детьми, включает в себя частную школу с 27 классными комнатами, а также крытые и открытые площадки для занятий, где дети могут свободно проводить время в безопасности.

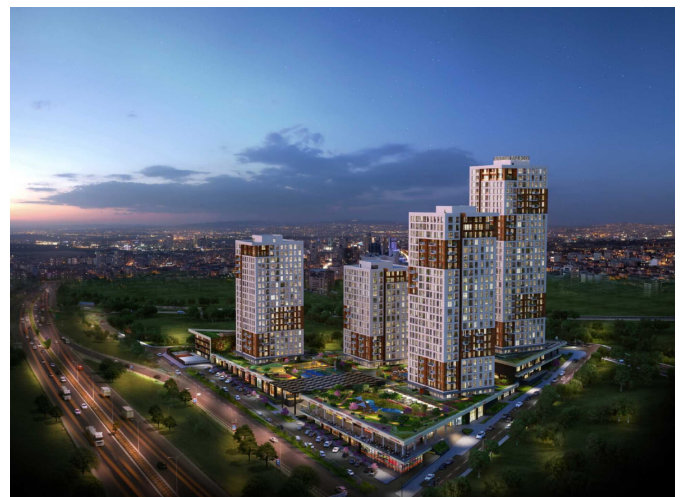
Председатель правления строительной компании-собственника проекта; «Мы получили высокую оценку наших клиентов за еще один проект, который мы построили рядом с соединительной дорогой TEM Бейликдюзю — Бахчешехир. Многие наши клиенты, купившие жилье в этом проекте, привезли с собой своих близких. Мы реализуем этот второй проект в регионе, чтобы удовлетворить спрос. Мы сохранили цены на экономичном уровне по сравнению с регионом и проектным оборудованием. В проекте с высотой этажа 370 см мы разработали социальный

**ПРОЕКТ РЯДОМ С ШОССЕ Е-5 В ЭСЕНЮРТ/СТАМБУЛ**

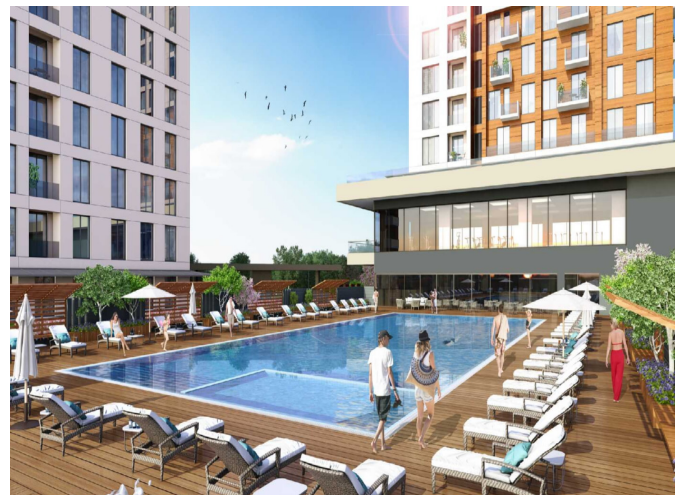
**\$200,000**

.....

объект площадью 1000 квадратных метров для детей. В проекте, который является семейным проектом, 20 процентов жилых помещений составляют квартиры 1+1, а 80 процентов – квартиры 2+1, 3+1 и 4+1. В нашем первом проекте в регионе мы заработали около 150% премии нашим первым инвесторам. Мы стремимся создавать проекты для нужд людей и зарабатывать на них».











DAİRE TİPİ	3+1	A3
Giriş Holü	5.02 m <sup>2</sup>	
Salon	38.49 m <sup>2</sup>	
Mutfak	13.09 m <sup>2</sup>	
Genel Banyo	3.78 m <sup>2</sup>	
Koridor	8.81 m <sup>2</sup>	
Çamaşır Odası	2.04 m <sup>2</sup>	
Yatak Odası	8.59 m <sup>2</sup>	
Yatak Odası	10.14 m <sup>2</sup>	
Ebeveyn Süti	21.80 m <sup>2</sup>	
Ebeveyn Banyo	4.08 m <sup>2</sup>	
Balkon	4.03 m <sup>2</sup>	
Balkon	3.04 m <sup>2</sup>	
Balkon	3.38 m <sup>2</sup>	
Balkon	3.48 m <sup>2</sup>	
<b>NET ALAN</b>	<b>127.77 m<sup>2</sup></b>	
<b>TAHSİSLİ DEPO</b>	<b>5.00 m<sup>2</sup></b>	
<b>GENEL BRÜT ALAN</b>	<b>205.99 m<sup>2</sup></b>	



DAİRE TİPİ	1+1	A1
Yaşam Alanı	25.17 m <sup>2</sup>	
Genel Banyo	3.78 m <sup>2</sup>	
Ebeveyn Yatak Odası	10.35 m <sup>2</sup>	
Balkon	2.36 m <sup>2</sup>	
<b>NET ALAN</b>	<b>41.66 m<sup>2</sup></b>	
<b>TAHSİSLİ DEPO</b>	<b>2.50 m<sup>2</sup></b>	
<b>GENEL BRÜT ALAN</b>	<b>68.14 m<sup>2</sup></b>	



DAİRE TİPİ	4+1	A3
Giriş Holü	7.59 m <sup>2</sup>	
Salon	34.98 m <sup>2</sup>	
Mutfak	12.14 m <sup>2</sup>	
Genel Banyo	4.20 m <sup>2</sup>	
Koridor	8.33 m <sup>2</sup>	
Çamaşır Odası	3.26 m <sup>2</sup>	
Yatak Odası	8.51 m <sup>2</sup>	
Yatak Odası	8.35 m <sup>2</sup>	
Yatak Odası	9.73 m <sup>2</sup>	
Ebeveyn Süti	20.35 m <sup>2</sup>	
Ebeveyn Banyo	4.95 m <sup>2</sup>	
Balkon	4.05 m <sup>2</sup>	
Balkon	6.05 m <sup>2</sup>	
Balkon	1.97 m <sup>2</sup>	
<b>NET ALAN</b>	<b>134.46 m<sup>2</sup></b>	
<b>TAHSİSLİ DEPO</b>	<b>6.28 m<sup>2</sup></b>	
<b>GENEL BRÜT ALAN</b>	<b>217.51 m<sup>2</sup></b>	



DAİRE TİPİ	2+1	B1
Giriş Holü	11.90 m <sup>2</sup>	
Salon	30.79 m <sup>2</sup>	
Mutfak	10.75 m <sup>2</sup>	
Genel Banyo	3.60 m <sup>2</sup>	
Çamaşır Odası	0.54 m <sup>2</sup>	
Yatak Odası	8.91 m <sup>2</sup>	
Ebeveyn Yatak Odası	13.40 m <sup>2</sup>	
Ebeveyn Banyo	2.77 m <sup>2</sup>	
Balkon	2.75 m <sup>2</sup>	
<b>NET ALAN</b>	<b>85.41 m<sup>2</sup></b>	
<b>TAHSİSLİ DEPO</b>	<b>3.75 m<sup>2</sup></b>	
<b>GENEL BRÜT ALAN</b>	<b>135.62 m<sup>2</sup></b>	

