

**ВЫСОКИЙ ДОХОД ОТ АРЕНДЫ И СЕМЕЙНАЯ КОНЦЕПЦИЯ ПРОЕКТ В
БЕЙОГЛУ / СТАМБУЛ**

\$270,000

Много не: 198

Ванные комнаты: 2

Площадь участка (м2): 1.696 m2

Балконы: 1

Количество комнат: 1

Количество этажей: 4

Спальни: 2

Расстояние до моря: 350 М

Характеристики недвижимости;

Стоянка	Бассейн	Умный дом
Кондиционирование воздуха	Балкон	Терраса
Сигнализация	Лифт	Спутниковое телевидение
Техника	Меблировка	Консьерж
Парк	Хамам	

Описание;

Этот проект, состоящий из 5 блоков и 89 независимых секций на площади 1696 м², Pera Blue предлагает вам варианты квартир 2+1, 3+1, 3+2 и 4+1 площадью от 115 м² до 203 м².

Проект делает каждый ваш момент более безопасным благодаря единому контролируемому входу и выходу, круглосуточной системе безопасности, контролируемой камерами, крытой парковке и множеству деталей, которые заботятся о вас.

Торгово-развлекательный центр Tersane Istanbul (Halicport), который сохраняет текстуру исторических верфей Стамбула и интегрирует их в современную жизнь, находится прямо рядом с вами.

В проекте, который имеет альтернативный архитектурный дизайн, подходящий для меняющихся потребностей, каждый квадратный метр вашего дома был выбран из первоклассных материалов и ведущих брендов отрасли.

Галатская башня, Пьер Лоти, улица и туннель Истикляль, музей Пера, церковь Святого Антуана, синагога Неве Шалом, мечеть Эйюп Султан, музей миниатюр, дворец Долмабахче, Пассаж Чичек и площадь Таксим — это всего лишь 5 мест, которые стоит посетить в Стамбуле. Исторические и культурные достопримечательности находятся в нескольких минутах ходьбы.

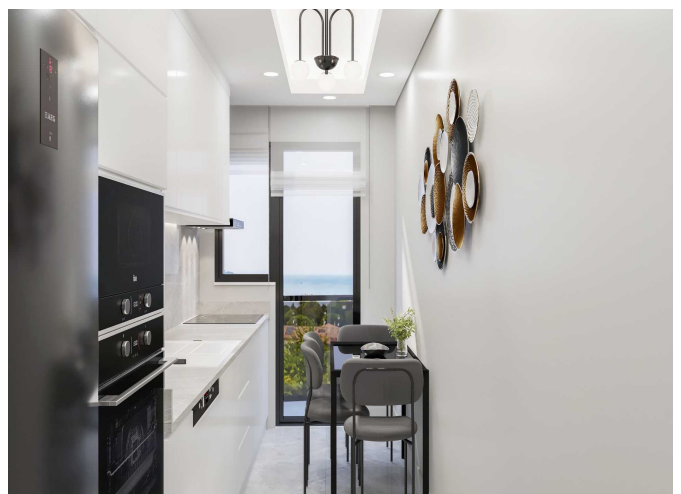
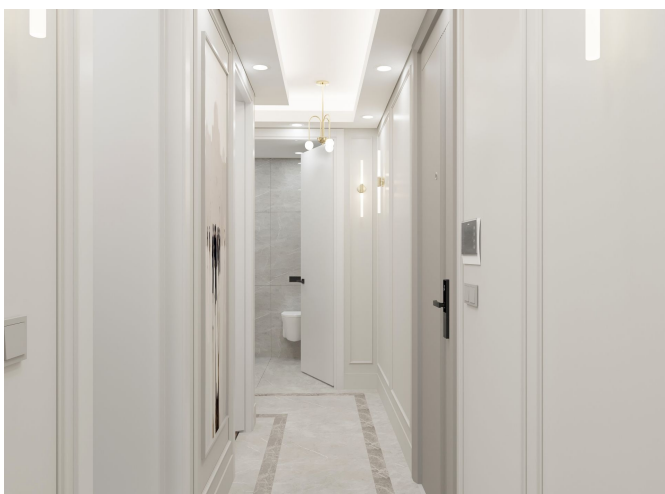
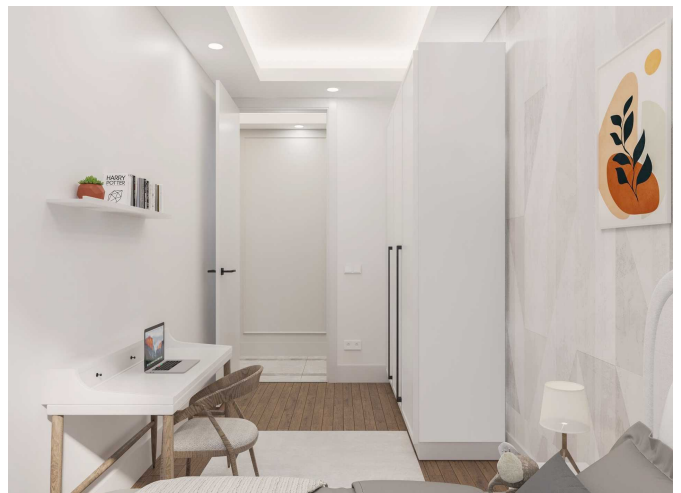
**ВЫСОКИЙ ДОХОД ОТ АРЕНДЫ И СЕМЕЙНАЯ КОНЦЕПЦИЯ ПРОЕКТ В
БЕЙОГЛУ / СТАМБУЛ**

\$270,000



**ВЫСОКИЙ ДОХОД ОТ АРЕНДЫ И СЕМЕЙНАЯ КОНЦЕПЦИЯ ПРОЕКТ В
БЕЙОГЛУ / СТАМБУЛ**

\$270,000



**ВЫСОКИЙ ДОХОД ОТ АРЕНДЫ И СЕМЕЙНАЯ КОНЦЕПЦИЯ ПРОЕКТ В
БЕЙОГЛУ / СТАМБУЛ**

\$270,000

