

**ОДИН ИЗ САМЫХ ЦЕННЫХ ПРОЕКТОВ ДЛЯ ИНВЕСТИЦИЙ В  
БАГДЖЫЛАР/СТАМБУЛ**

\$170,000

**Много не:** 167

**Спальни:** 3

**Площадь (м2):** 64-117 m2

**Ванные комнаты:** 1-2

**Площадь участка (м2):** 7.500 m2

**Балконы:** 1

**Количество комнат:** 1

**Количество этажей:** 9

**Характеристики недвижимости;**

Балкон	Стоянка	Бассейн
Кондиционирование воздуха	Парк	Спутниковое телевидение
Терраса	Сигнализация	Техника
Консьерж	Лифт	Хамам
Меблировка	Умный дом	

**Описание;**

Статус: В разработке

Площадь участка: 7.500 м2

Дата поставки: декабрь 2022 г.

Зеленая площадь: 4.000 м2

Высота этажа: 9 этажей

Нотариальные сборы: 15.000 TL – 20.000 TL

Всего квартир: 250

НДС: Включен в цену.

Типы квартир: 1+1 – 2+1 – 3+1

Социальные объекты

- Детский сад
- Детская зона
- Фитнес-залы
- Магазины
- Зеленые зоны
- Открытые/закрытые парковки

**ОДИН ИЗ САМЫХ ЦЕННЫХ ПРОЕКТОВ ДЛЯ ИНВЕСТИЦИЙ В  
БАГДЖЫЛАР/СТАМБУЛ**

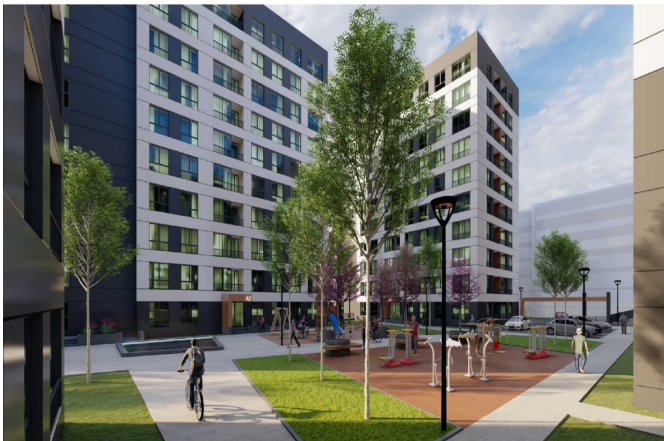
\$170,000

---

Станция метро Yeni mahalle 1 мин  
Торговый центр Güneşli Park 6 мин.  
Автобусная остановка 1 мин  
Метро рынок Гюнешли 9 мин  
Метробус Шириневлер 16 мин.  
212 Аутлет Молл 12 мин  
Станция Halkalı Marmaray 23 мин.  
ТРЦ Старсити 14 мин  
Новый аэропорт Стамбула 30 мин.  
Торговый центр Стамбула 19 мин.  
Образование Здоровье  
Жасмин Международные школы 9 мин  
Медицинская больница 3 мин  
Международная школа Safir 11 мин  
Больница Кануни Султан Сулейман 7 мин  
Альфайес Международные школы 12 мин  
Özel hastane 34 больница 9 мин  
Международная школа Tulip 14 мин  
Мега больница Medipol 14 мин  
Стамбульский университет Атлас 3 мин  
Больница Мемориал Бахчелиэвлер 22 мин  
Университет Алтынбаш 9 мин  
Больница Аджибадем Атакент 22 мин

**ОДИН ИЗ САМЫХ ЦЕННЫХ ПРОЕКТОВ ДЛЯ ИНВЕСТИЦИЙ В  
БАГДЖЫЛАР/СТАМБУЛ**

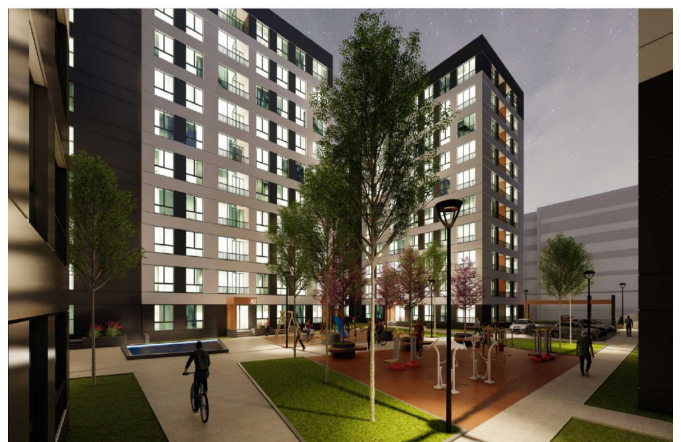
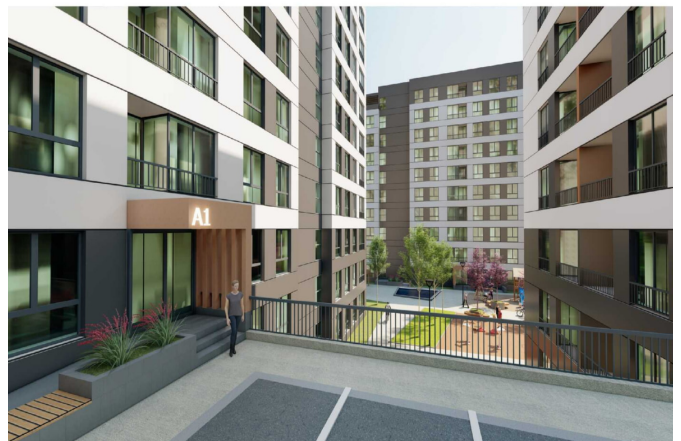
**\$170,000**





**ОДИН ИЗ САМЫХ ЦЕННЫХ ПРОЕКТОВ ДЛЯ ИНВЕСТИЦИЙ В  
БАГДЖЫЛАР/СТАМБУЛ**

**\$170,000**



**ОДИН ИЗ САМЫХ ЦЕННЫХ ПРОЕКТОВ ДЛЯ ИНВЕСТИЦИЙ В  
БАГДЖЫЛАР/СТАМБУЛ**

**\$170,000**



2+1 A	
1- ANTR. + HOL	6.56 m <sup>2</sup>
2- SALON + Mutfak	24.15 m <sup>2</sup>
3- YATIM ODASI	10.07 m <sup>2</sup>
4- İK. YATIM ODASI	12.29 m <sup>2</sup>
5- BANYO	3.67 m <sup>2</sup>
<b>NET ALAN</b>	<b>56.64 m<sup>2</sup></b>
6- SALON	1.68 m <sup>2</sup>
<b>NET ALAN + BALCON</b>	<b>58.32 m<sup>2</sup></b>
<b>DAİRE MİT ALANI</b>	<b>67.46 m<sup>2</sup></b>
<b>SATILMA İÇİN MİT ALANI</b>	<b>85.72 m<sup>2</sup></b>
KİTAP. A1 BAĞIMSIZ NÖMR. NO: 62	



3+1 A	
1- ANTR. + HOL	9.11 m <sup>2</sup>
2- Mutfak	6.14 m <sup>2</sup>
3- SALON	18.37 m <sup>2</sup>
4- YATIM ODASI	9.15 m <sup>2</sup>
5- YATIM ODASI	9.19 m <sup>2</sup>
6- İK. YATIM ODASI	12.50 m <sup>2</sup>
7- BANYO	2.26 m <sup>2</sup>
8- BANYO	3.62 m <sup>2</sup>
<b>NET ALAN</b>	<b>71.42 m<sup>2</sup></b>
9- SALON	2.36 m <sup>2</sup>
<b>NET ALAN + BALCON</b>	<b>73.80 m<sup>2</sup></b>
<b>DAİRE MİT ALANI</b>	<b>88.29 m<sup>2</sup></b>
<b>SATILMA İÇİN MİT ALANI</b>	<b>107.71 m<sup>2</sup></b>
KİTAP. A1 BAĞIMSIZ NÖMR. NO: 12	



1+1 A	
1- ANTR. + HOL	4.40 m <sup>2</sup>
2- SALON + Mutfak	23.16 m <sup>2</sup>
3- İK. YATIM ODASI	12.29 m <sup>2</sup>
4- BANYO	3.67 m <sup>2</sup>
<b>NET ALAN</b>	<b>43.52 m<sup>2</sup></b>
<b>DAİRE MİT ALANI</b>	<b>55.23 m<sup>2</sup></b>
<b>SATILMA İÇİN MİT ALANI</b>	<b>68.77 m<sup>2</sup></b>
KİTAP. A2 BAĞIMSIZ NÖMR. NO: 6	