

**РОСКОШНЫЙ ПРОЕКТ В БАХЧЕЛИЕВЛЕРСКИЙ /СТАМБУЛ**
**\$817,000**
**Много не:** ru9042

**Спальни:** 3

**Площадь (м2):** 182

**Ванные комнаты:** 2

**Площадь участка (м2):** 75000

**Балконы:** 1

**Количество комнат:** 1

**Пол:** 2

**Характеристики недвижимости;**

Балкон  
Лифт

Бассейн  
Хамам

Парк

**Описание;**

Концептуальный семейный проект, расположенный в районе Бахчелиэвлер, прямо напротив трамвайной линии.

Construction Company — турецкая компания с 34-летним опытом работы в строительстве и различных областях, таких как:  
 Офисы, гостиницы, больницы и продукты питания (большой начальник).  
 Более 85 проектов в 18 странах мира, таких как Россия, Казахстан, Таиланд, Дубай и Турция.

Подробности проекта:

Проект состоит из 11 зданий, каждое здание изолировано от другого, с расстоянием между зданиями от 25 м до 37 м и шириной от 62 м до 71 м.  
 Отдельный вход и выход для каждого корпуса + служба ресепшн в каждом корпусе.

Социальные объекты:-

Стеновые и стеклянные звукоизоляторы

Высота потолков 3 м

Теплый пол.

Полное использование пространства

Каждая квартира имеет балкон или отдельный сад + 2 ванные комнаты и многое другое.

Кинотеатр под открытым небом

Фитнес зал со всеми удобствами

Консьерж + лобби

Караоке-комнаты + PlayStation

Крытый бассейн и открытый бассейн с песком

Террасы для каждого блока (панорамные виды)

Отдельные парковочные зоны с зарядными точками на парковках

Детская игровая площадка

Зона йоги

В лесу площадью 42 000 м2, принадлежащем проекту, есть футбольные поля, теннисные и баскетбольные площадки.

**РОСКОШНЫЙ ПРОЕКТ В БАХЧЕЛИЕВЛЕРСКИЙ /СТАМБУЛ**

**\$817,000**

Круглосуточная служба охраны

Торговый центр содержит 29 коммерческих единицы (Включает крупные бренды, такие как: Big Chief, Starbucks, Mado, English Home, Cloths Brand + рестораны и кафе)

Локация:

До побережья Марины (Флория) всего 3 км, 10 минут езды.

Это один из самых красивых пляжей с бассейнами, ресторанами и кафе.

Более 15 больниц, университетов, международных школ, торговых центров и парков, окружающих проект.

Доступность

Трамвай всего в одной минуте ходьбы (100 м).

Линия метро M1 находится всего в 8 минутах ходьбы.

Линия метробуса всего в 10 минутах ходьбы.

О проекте:

Общая площадь земельного участка 75 000 м<sup>2</sup> с торговыми объектами (29 магазинов).

11 жилых блоков этажностью от 8 до 13 этажей.

Площадь ландшафта 33 000 м<sup>2</sup>

Тип апартаментов:

2+1(американская кухня и закрытая кухня).

3+1 (американская кухня и закрытая кухня).

4+1 с садом или фальшполом.

Также доступны дуплексные варианты.

Схемы оплаты:

Наличные + рассрочка:

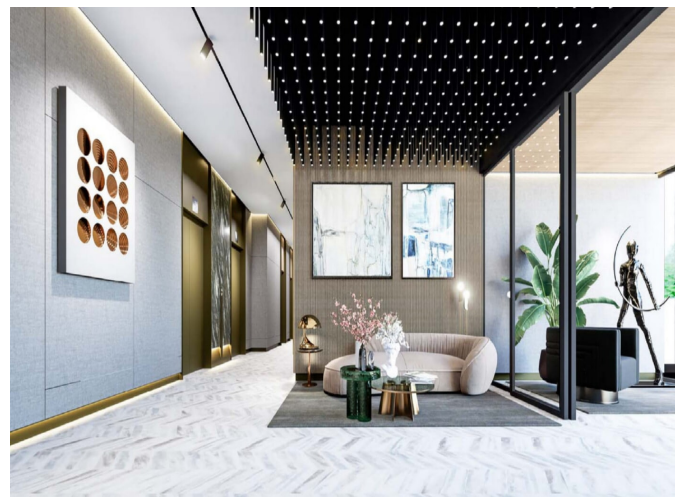
Первоначальный взнос 50% Рассрочка на 12 месяцев.

Срок сдачи в эксплуатацию: 2024 г.

Подходит для гражданства Турции

Комиссия за право собственности 2%

Налог: 1%







15	SALON	27,53 m <sup>2</sup>
16	MUTFAK	13,25 m <sup>2</sup>
17	ANTRE	6,28 m <sup>2</sup>
18	HOL	9,93 m <sup>2</sup>
19	YATAK ODASI 1	11,02 m <sup>2</sup>
20	YATAK ODASI 2	10,62 m <sup>2</sup>
21	EBV. YATAK ODASI	17,34 m <sup>2</sup>
22	EBV. BANYO	4,59 m <sup>2</sup>
23	GENEL BANYO	4,76 m <sup>2</sup>
24	ÇAMAŞIR ODASI	2,53 m <sup>2</sup>
DAİRE NET ALAN		107,94 m <sup>2</sup>
25	BALKON 1	14,70 m <sup>2</sup>
BALKON DAHİL NET ALAN		122,56 m <sup>2</sup>
TOPLAM BRÜT ALAN		182,91 m <sup>2</sup>